

ÍNDICE GLOBAL DE CONFIANZA DEL CONSUMIDOR: TENDENCIAS DESDE 2010

Una encuesta de Global Advisor realizada en 29 países

Mayo 2024 – EDICIÓN LATAM

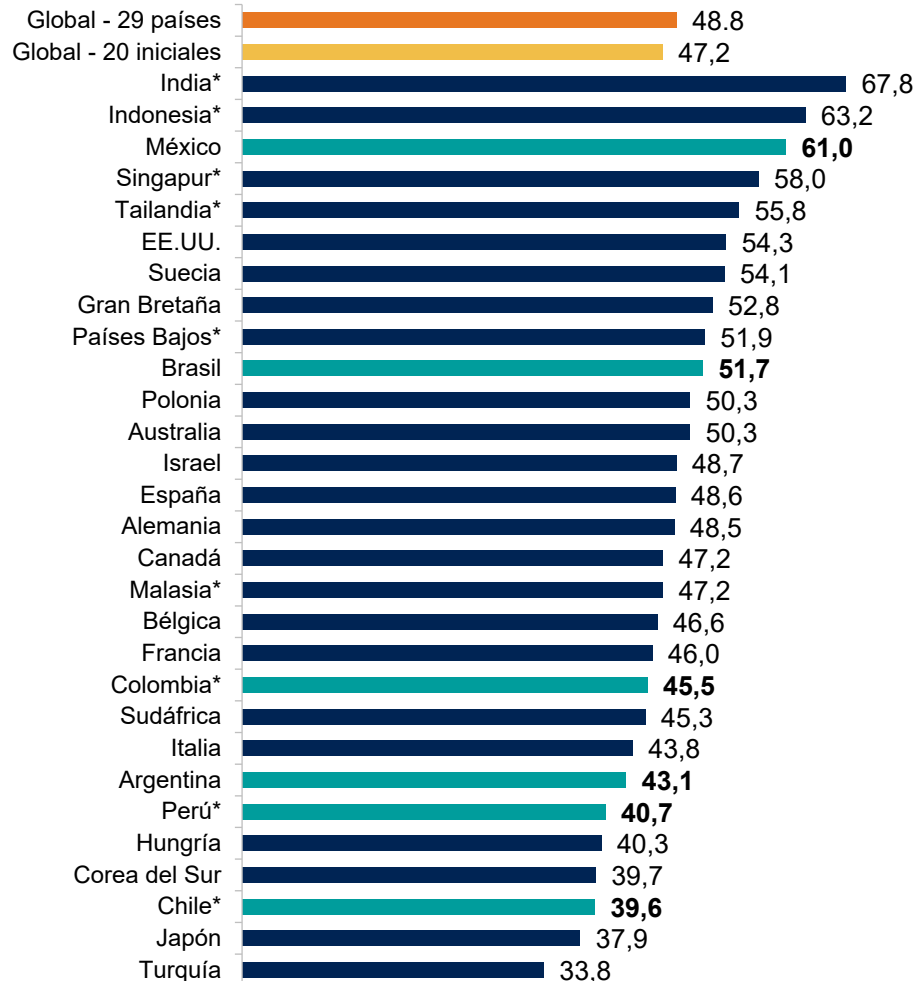
Aprenda más: <https://www.ipsos.com/en/ipsos-global-consumer-confidence-index>

GAME CHANGERS



Excepcionalmente **México**, que lidera la región, todos los demás países de **Latam** tuvieron caídas en mayo de su **Índice General**. Este mes, **Chile** y **Perú** registraron las caídas más significativas de los 29 países medidos. Ahora, cuatro de los seis países de la región están entre las 10 naciones con el menor **Índice de Confianza** de sus consumidores.

Índice Confianza del Consumidor – Mayo 2024



Cambio en un mes (vs. abril de 2024)

Bajas significativas (-2,0 o menos)			Aumentos significativos (+2,0 o más)		
Perú	-5.1		Hungría	+7.1	
Chile	-3.2		Israel	+3.4	
Turquía	-2.9		Singapur	+3.3	
Países Bajos	-2.9		Gran Bretaña	+2.6	
Japón	-2.5				

Cambio en un año (vs. mayo de 2024)

Bajas significativas (-2,0 o menos)			Aumentos significativos (+2,0 o más)			
Perú	-7.6		Argentina	+11.0	Colombia	+3.9
Malasia	-7.2		Polonia	+9.4	Francia	+3.5
Turquía	-5.2		India	+9.1	Bélgica	+2.2
Brasil	-3.7		Sudáfrica	+6.4		
Canadá	-2.3		Gran Bretaña	+6.4		
Países Bajos	-2.1		Hungría	+5.7		
Alemania	-2.0		España	+4.6		
			Singapur	+4.4		
			Suecia	+4.4		

Nuevo: Índice basado en datos de un solo mes

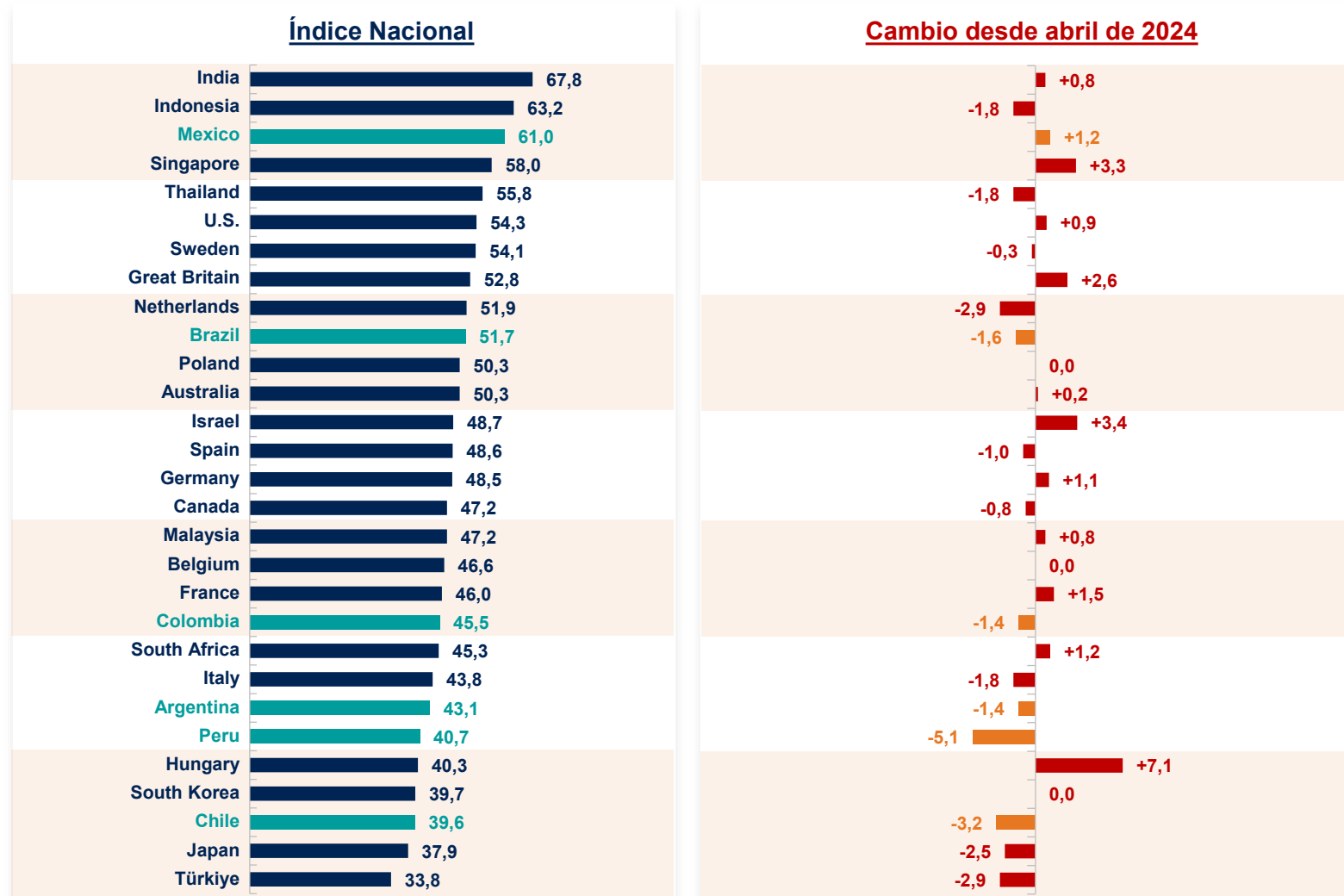
"Global – 29 países": promedio de los 29 países

"Global – 20 iniciales": promedio de los 20 países de larga duración (es decir, excluyendo los 9 agregados o modificados en febrero de 2023)

* País añadido o modificado en febrero de 2023

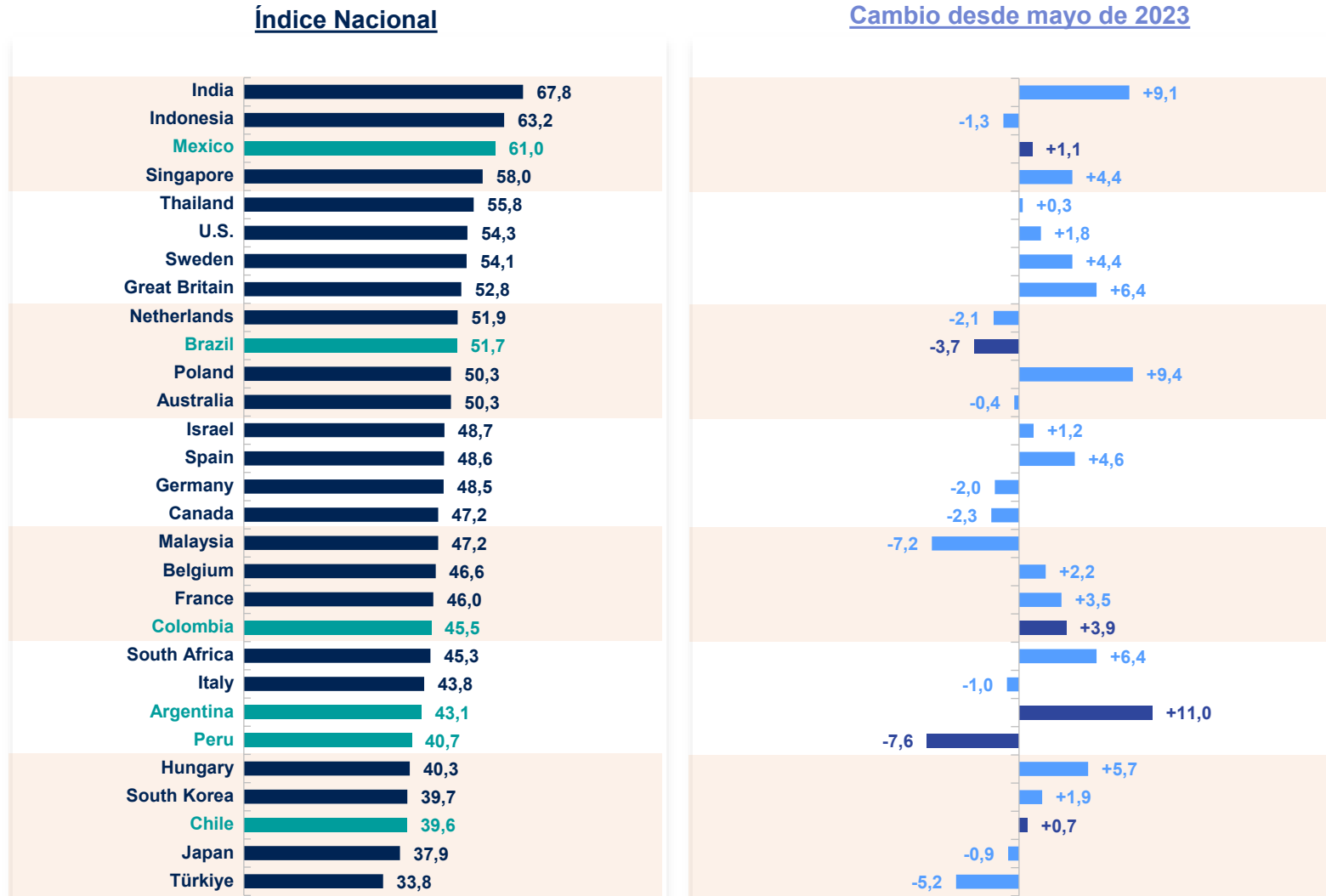
Índice General (o "Nacional") de mayo de 2024 (basado en datos de un solo mes)

Cambio en un mes



Índice General (o "Nacional") de mayo de 2024 (basado en datos de un solo mes)

Cambio en un año



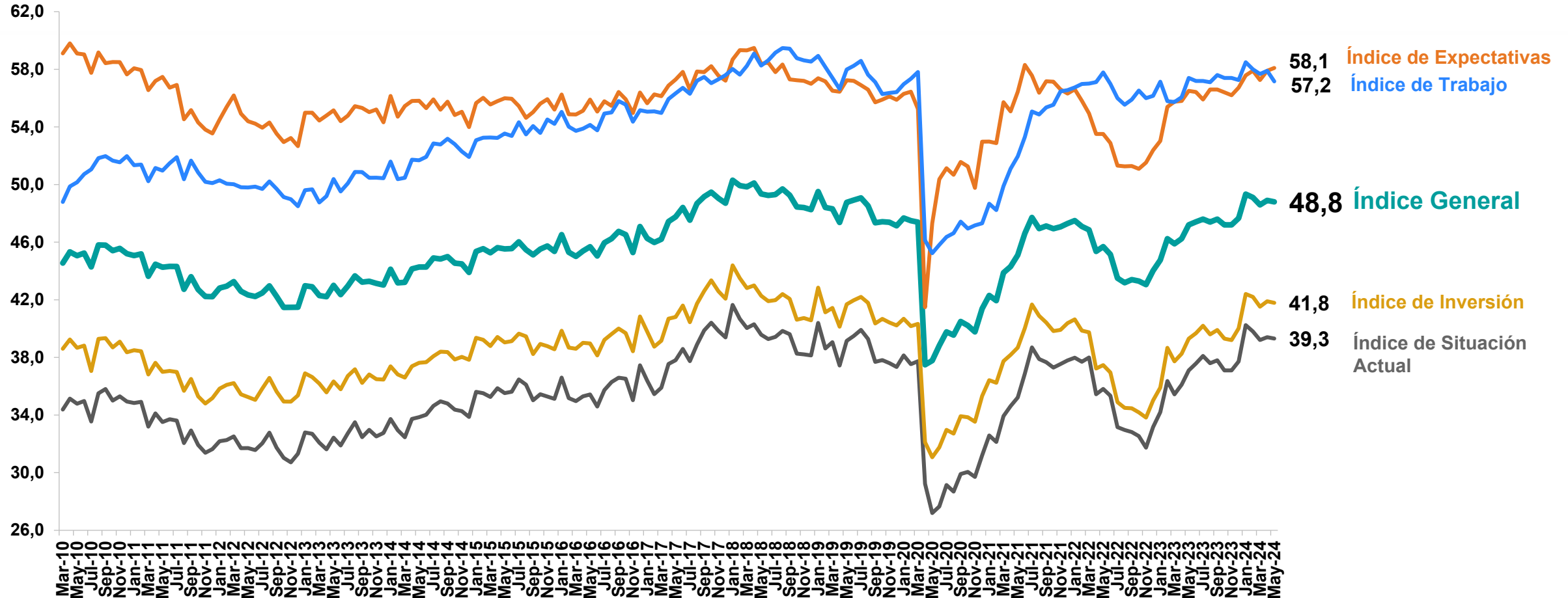
Tendencias globales y regionales



A nivel global, el **Índice General** se mantuvo estable tras caer sólo **-0,1 puntos** este mes. En cuanto a los subíndices, **Trabajo** se distanció casi un punto (**-0,9 puntos**) de **Expectativas**, los cuales estaban empatados como los indicadores más altos hace un mes

Todos los índices – 13 años de tendencia Promedios globales, incluidos los países agregados en 2023

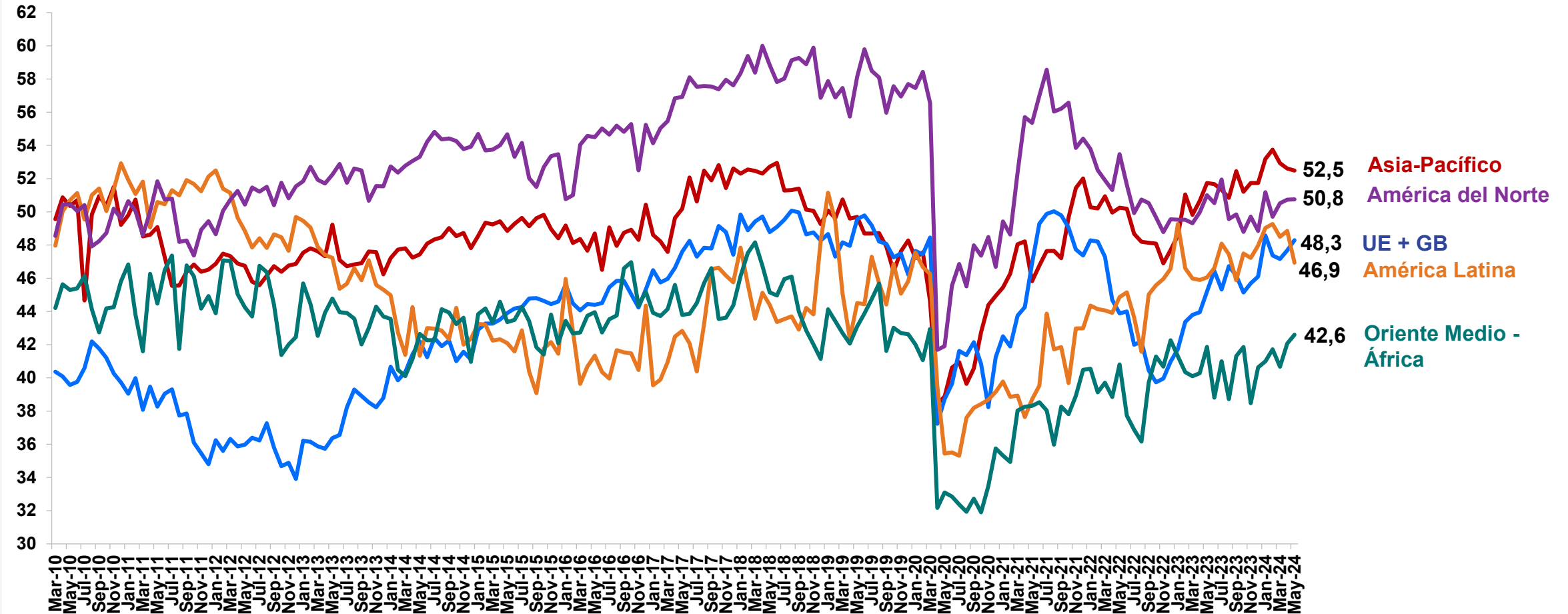
Mayo 2024



Latam fue la única región que vio caer su Índice General en mayo (-1,6 puntos) , y volvió a ubicarse debajo de UE.

Índice de Confianza del Consumidor – 13 años de tendencia Promedios regionales, incluidos los países agregados en 2023

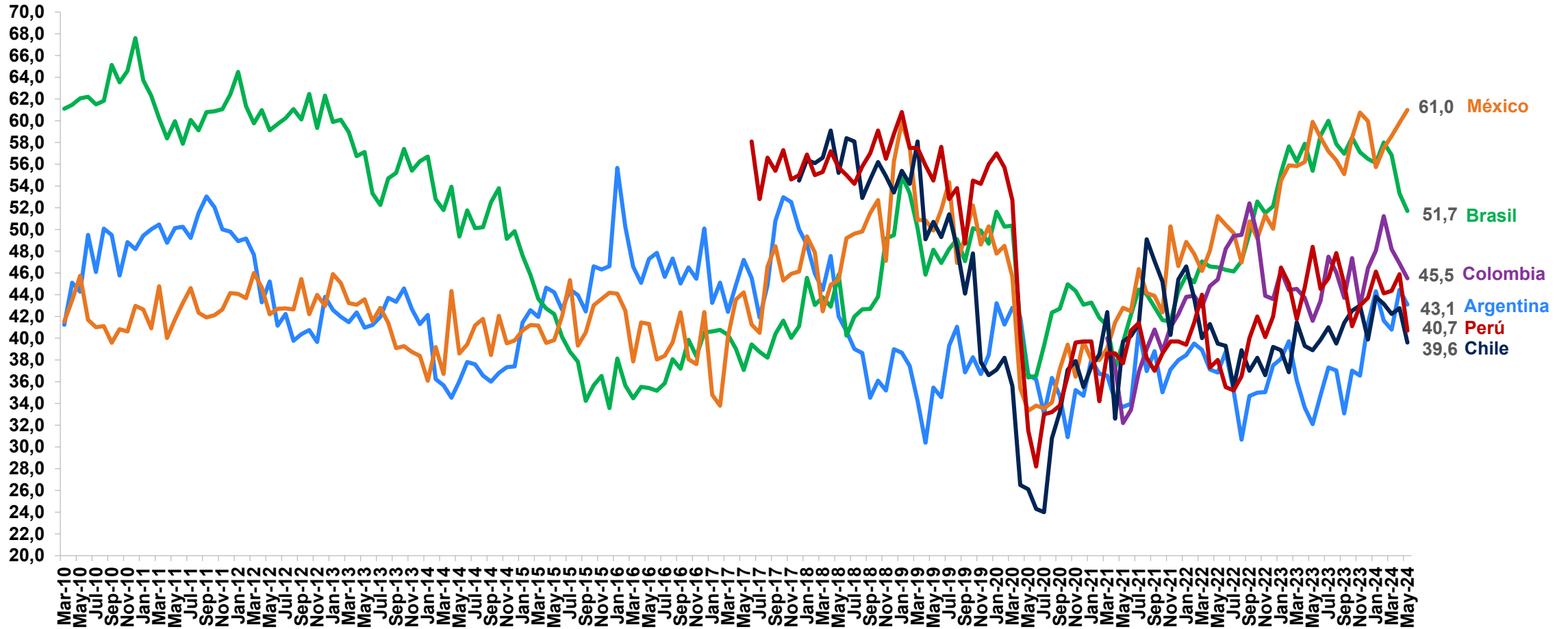
Mayo 2024



México fue el único país de la región que registró un alza en su Índice General, ampliando la brecha con los demás países de Latam (casi 10 puntos sobre Brasil y a más de 20 puntos de Chile, que sigue con el Índice más bajo de los seis países).

Índice de Confianza del Consumidor – 13 años de tendencia Países de América Latina

Mayo 2024



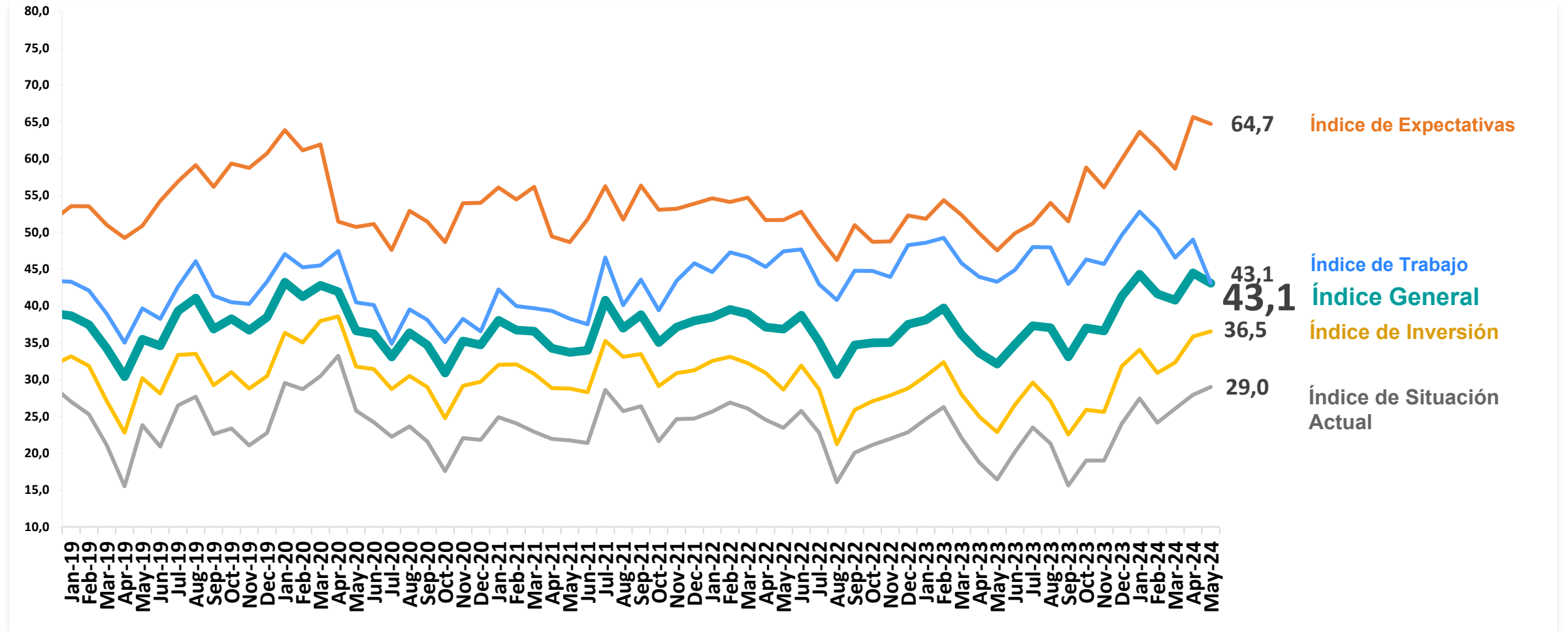
Tendencias de cada país



Argentina tuvo una caída moderada de su **Índice General (-1,4 puntos)** este mes, que fue empujada sobre todo por la baja de su **Índice de Trabajo**, que bajó 5,9 puntos.

ARGENTINA

Mayo 2024

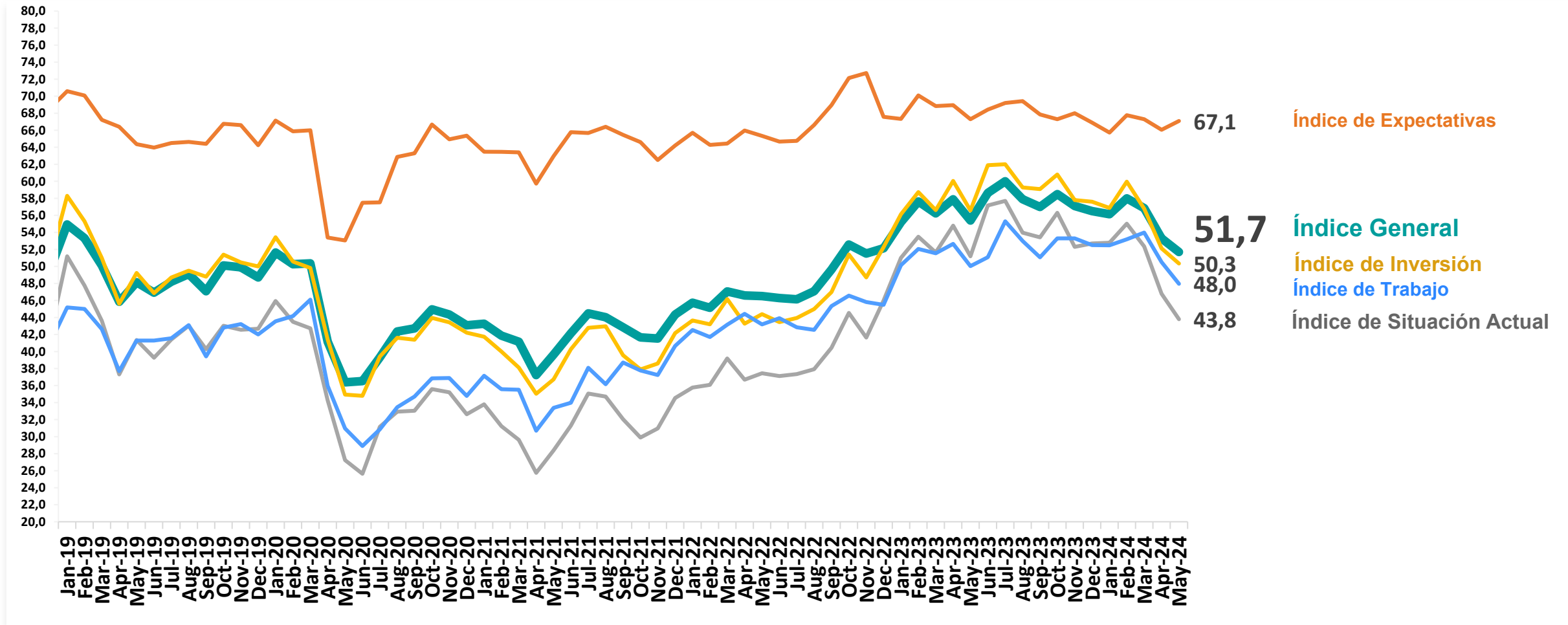


Índice basado en datos de un solo mes para todos los meses

El **Índice General de Brasil** registró su tercera baja consecutiva, que en mayo fue de **-1,6 puntos**. Ahora, dos de sus cuatro subíndices están en zona pesimista (**Trabajo** y **Situación Actual**).

BRASIL

Mayo 2024

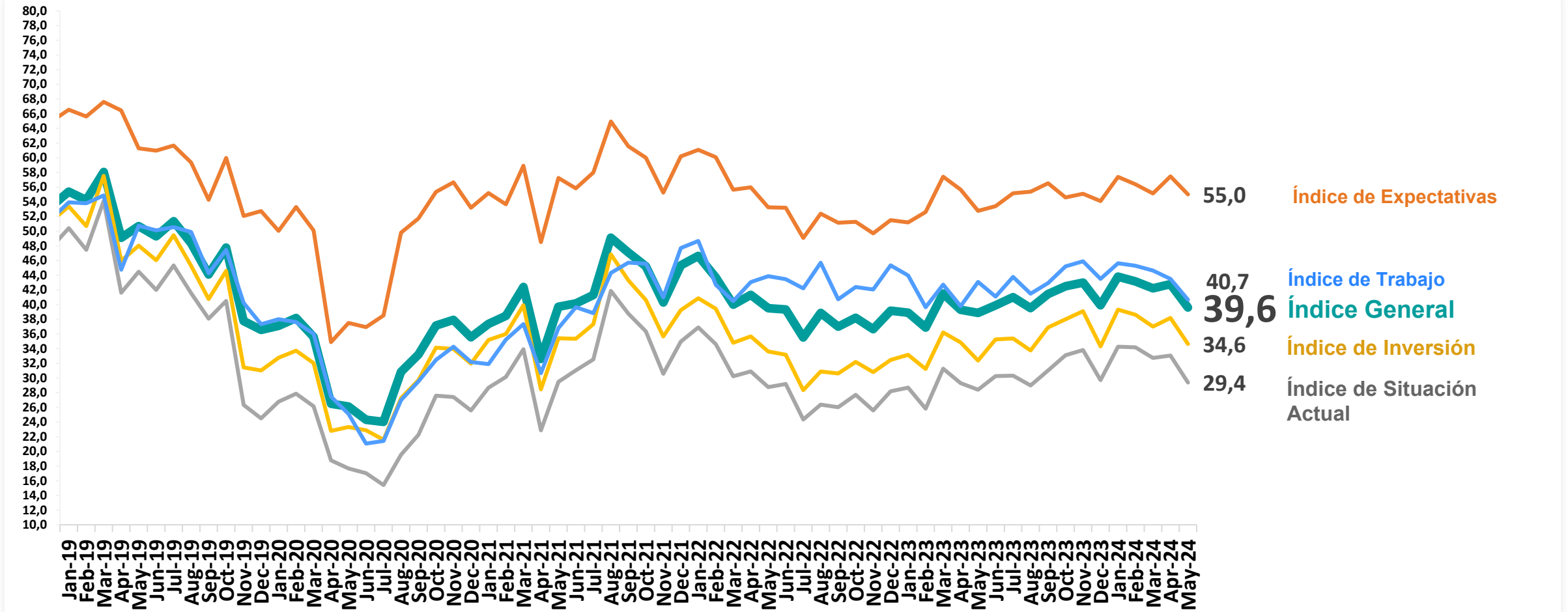


Índice basado en datos de un solo mes para todos los meses

Este mes, **Chile** tuvo una importante caída en su **Índice General** de **-3,2 puntos**. Caídas en todos sus subíndices lo ubican apenas bajo la línea de los 40 puntos, su registro más bajo desde agosto de 2023.

CHILE

Mayo 2024

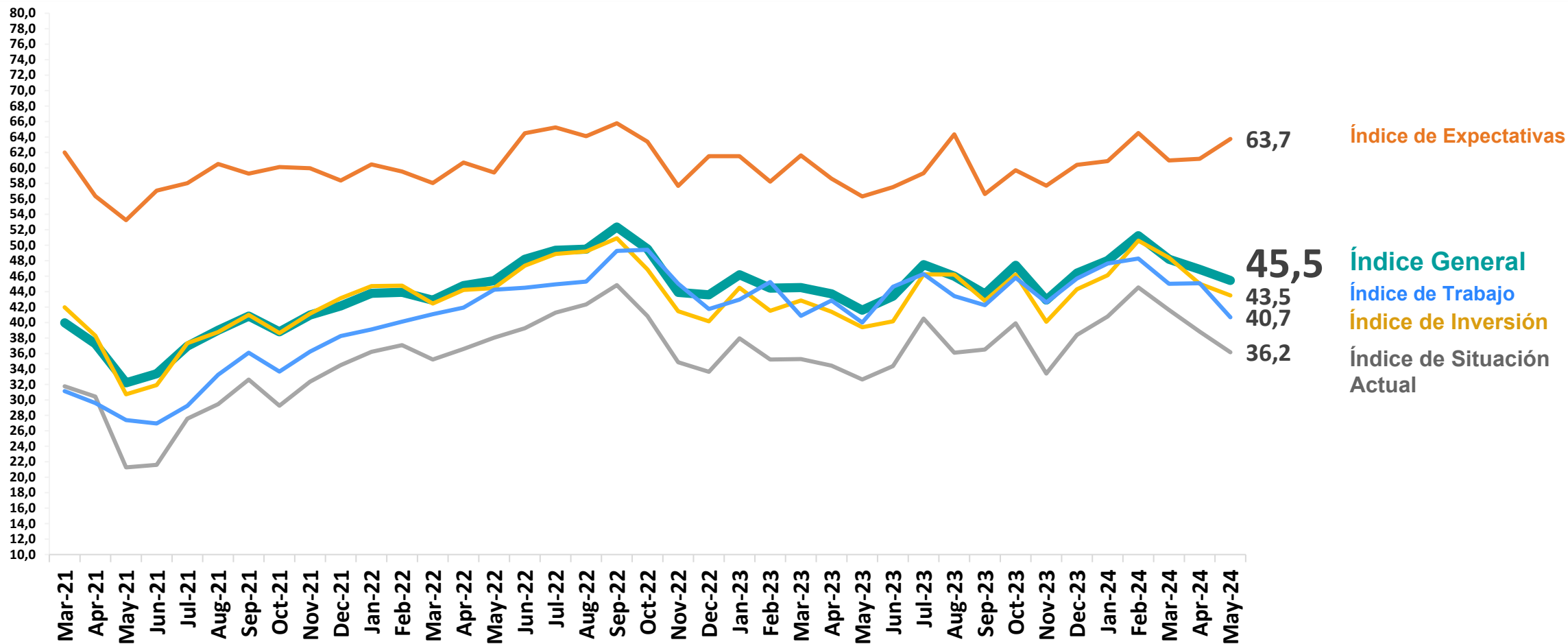


Índice basado en datos de un solo mes para todos los meses

Colombia tuvo una tercera caída consecutiva de su **Índice General**, la cual fue moderada (-1,4 puntos). A pesar de esto, su subíndice de **Expectativas** fue el único de los cuatro en marcar un alza.

COLOMBIA

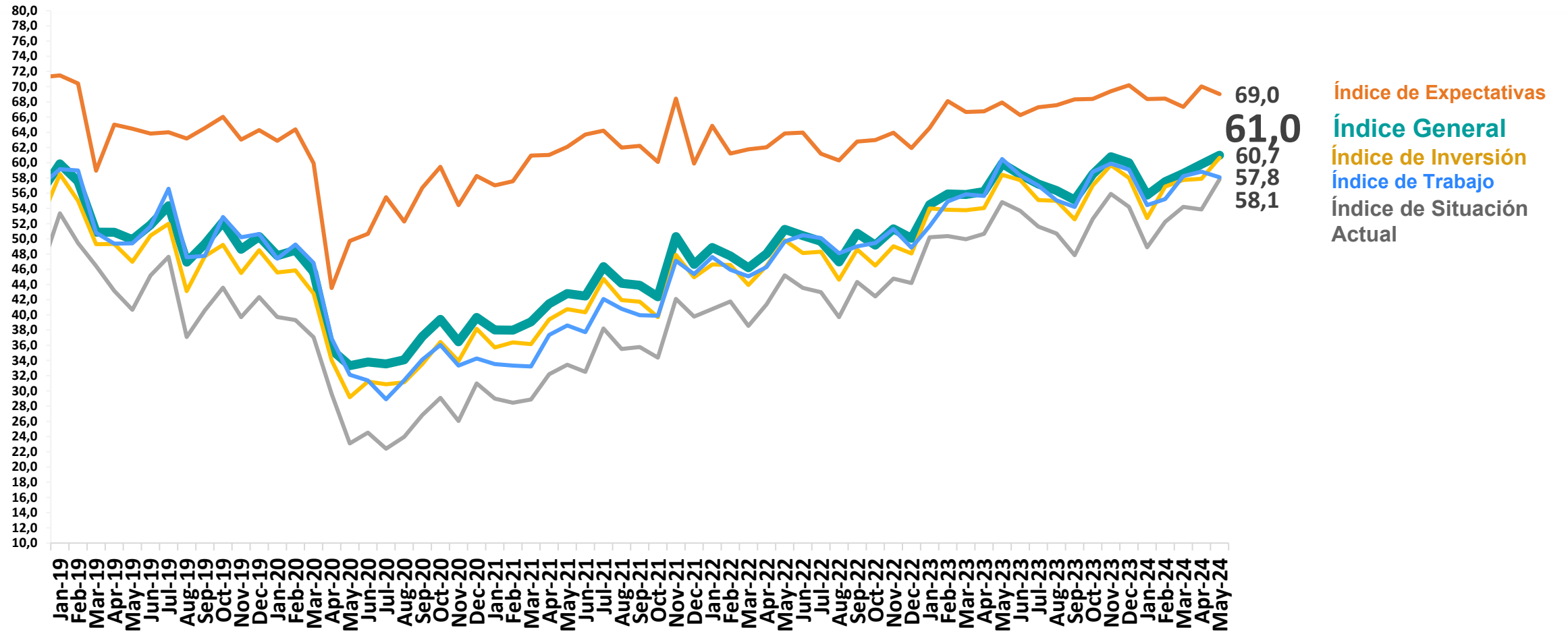
Mayo 2024



Índice basado en datos de un solo mes para todos los meses

En Mayo **México** tuvo una leve alza en su **Índice General (+0,2 pp)**, lo que continúa su racha de crecidas. Un importante repunte en el subíndice de **Situación Actual**, le permitió sostenerse a bajas en los de **Expectativa y Trabajo**.

MÉXICO
Mayo 2024

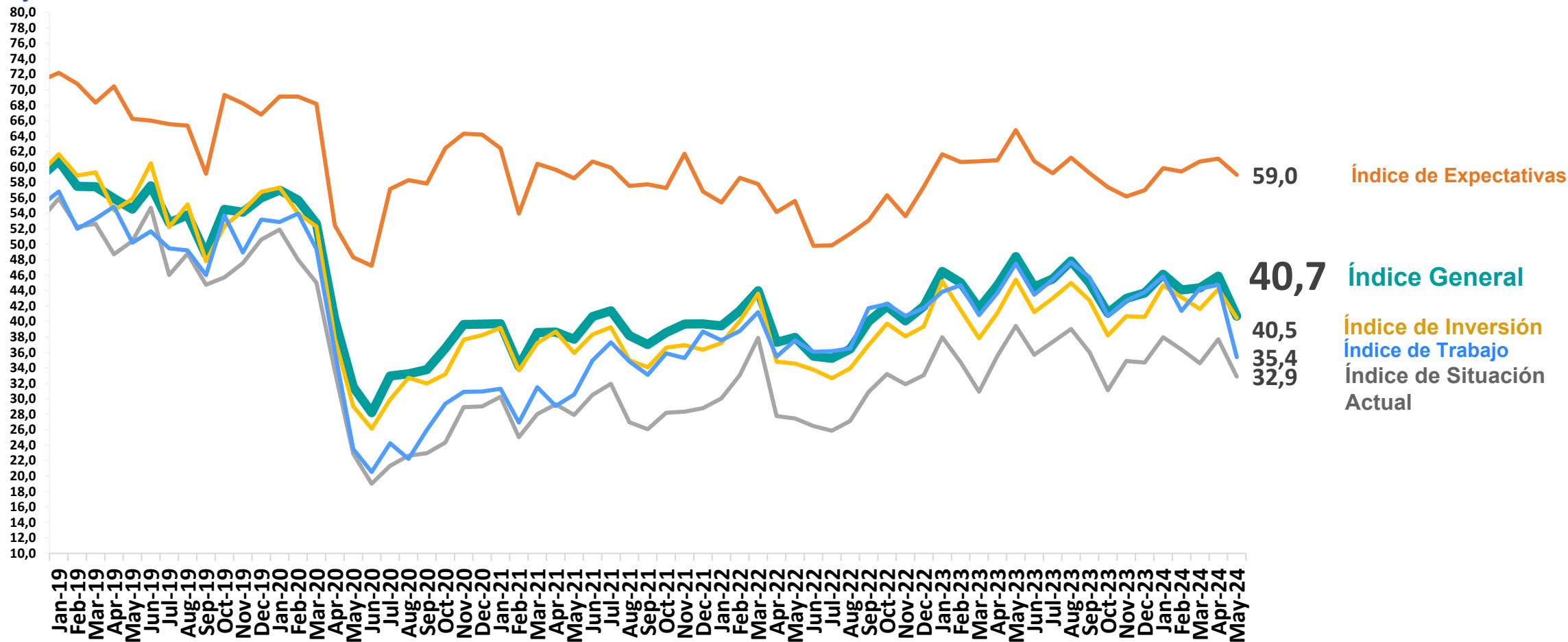


Índice basado en datos de un solo mes para todos los meses

En el último mes **Perú** registró una caída de **-5,1 puntos** en su **Índice General** y retrocedió hasta su nivel más bajo desde marzo de 2023.

PERÚ

Mayo 2024



Índice basado en datos de un solo mes para todos los meses

METODOLOGÍA

- Estos hallazgos se basan en datos de una encuesta mensual en 29 países realizada por Ipsos en su plataforma de encuestas en línea Global Advisor y, en India, en su plataforma IndiaBus. Son reportados por primera vez cada mes por LSEG como el Índice de Sentimiento del Consumidor Primario (PCSI).
- Los resultados se basan en entrevistas con más de 21.200 adultos de 18+ años en la India, de 18 a 74 años en Canadá, Israel, Malasia, Sudáfrica, Turquía y Estados Unidos, de 20 a 74 años en Tailandia, de 21 a 74 años en Indonesia y Singapur, y de 16 a 74 años en todos los demás países.
- La muestra mensual consta de 1,000+ individuos en Australia, Brasil, Canadá, Francia, Alemania, Gran Bretaña, Italia, Japón, España y EE. UU. UU., y 500+ individuos en cada uno de Argentina, Bélgica, Chile, Colombia, Hungría, Indonesia, Israel, Malasia, México, Países Bajos, Perú, Polonia, Singapur, Sudáfrica, Corea del Sur, Suecia, Tailandia y Turquía. La muestra en la India consta de aproximadamente 2.200 personas, de las cuales 1.800 fueron entrevistadas cara a cara y 400 fueron entrevistadas en línea.
- Muestras en Argentina, Australia, Bélgica, Canadá, Francia, Alemania, Gran Bretaña, Hungría, Italia, Japón, Países Bajos, Polonia, Corea del Sur, España, Suecia y EE. UU. pueden considerarse representativos de su población adulta general menor de 75 años. Las muestras de Brasil, Chile, Colombia, Indonesia, Israel, Malasia, México, Perú, Singapur, Sudáfrica, Tailandia y Turquía son más urbanas, más educadas y/o más prósperas que la población general. Los resultados de la encuesta para estos países deben considerarse como un reflejo de las opiniones del segmento más "conectado" de sus poblaciones. La muestra de la India representa un gran subconjunto de su población urbana: clases socioeconómicas A/B/C en las áreas metropolitanas y clases urbanas de nivel 1 a 3 en las cuatro zonas.
- Los datos se ponderan de manera que la composición de la muestra en cada país refleje mejor el perfil demográfico de la población adulta según los datos del censo más reciente.
- Los índices y promedios globales que se presentan aquí reflejan el resultado promedio de todos los países y mercados en los que se realizó la encuesta. No se han ajustado al tamaño de la población de cada país o mercado y no pretenden sugerir resultados "totales".
- Las encuestas y sondeos por muestreo pueden estar sujetos a otras fuentes de error, incluidos, entre otros, errores de cobertura y errores de medición. La precisión de las encuestas en línea de Ipsos se calcula utilizando un intervalo de credibilidad bayesiano, con una encuesta de N = 1,000 con una precisión de +/- 3.5 puntos porcentuales y una encuesta de N = 500 con una precisión de +/- 5.0 puntos porcentuales. Para obtener más información sobre los intervalos de credibilidad, visite [esta página](#).
- El Índice de Sentimiento del Consumidor Primario (PCSI, por sus siglas en inglés) de LSEG/Ipsos, en curso desde 2010, es una encuesta mensual de las actitudes de los consumidores sobre el estado actual y futuro de su economía local, su situación financiera personal, sus ahorros y su confianza para realizar grandes inversiones. Las métricas del PCSI reportadas cada mes para cada uno de los países encuestados consisten en un "Índice Primario" basado en las 10 preguntas a continuación y de varios "subíndices", cada uno basado en un subconjunto de estas 10 preguntas.
- La publicación de estos hallazgos se rige por las normas y reglamentos locales

PAÍSES SEGUIDOS (desde mayo de 2010, a menos que se especifique lo contrario)

Países	Asia-Pacífico	UE + GB	Latinoamérica	América del Norte	Oriente Medio - África	G7
Argentina			x			
Australia	x					
Bélgica		x				
Brasil			x			
Canadá				x		x
Chile			x (añadido Feb '23)			
Colombia			x (añadido Feb '23)			
Francia		x				x
Alemania		x				x
Gran Bretaña		x				x
Hungría		x				
India	x (modificado Feb '23)					
Indonesia	x (añadido Feb '23)					
Israel					x (añadido Feb '15)	
Italia		x				x
Japón	x					x
Malasia	x (añadido Feb '23)					
México			x			
Países Bajos		x (añadido Feb '23)				
Perú			x (añadido Feb '23)			
Polonia		x				
Singapur	x (añadido Feb '23)					
Sudáfrica					x	
Corea del Sur	x					
España		x				
Suecia		x				
Tailandia	x (añadido Feb '23)					
Turquía					x	
Estados Unidos				x		x

Los promedios regionales y mundiales presentados en este documento no incluyen datos de ningún país o territorio distinto de los enumerados en el cuadro anterior.

CONTACTO



Chris Jackson

Senior Vice President, US Public Affairs, Ipsos



chris.jackson@ipsos.com